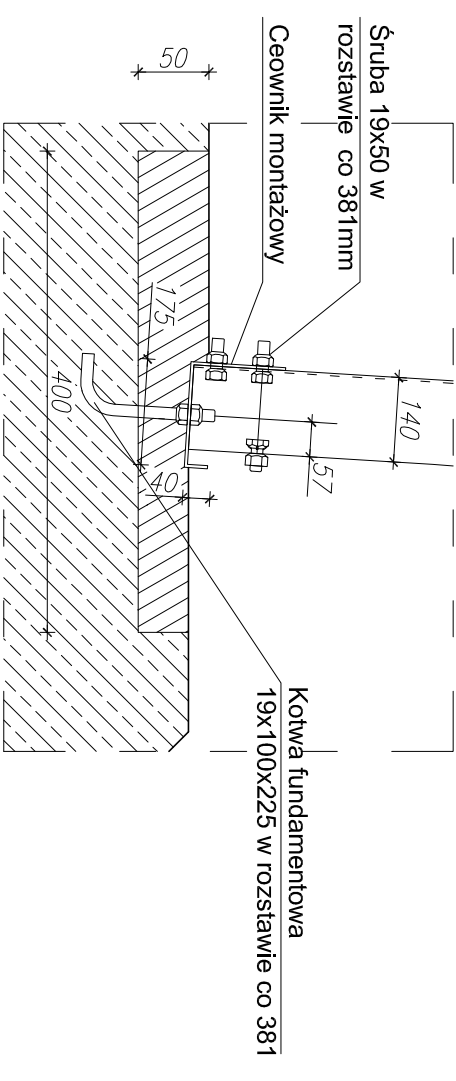
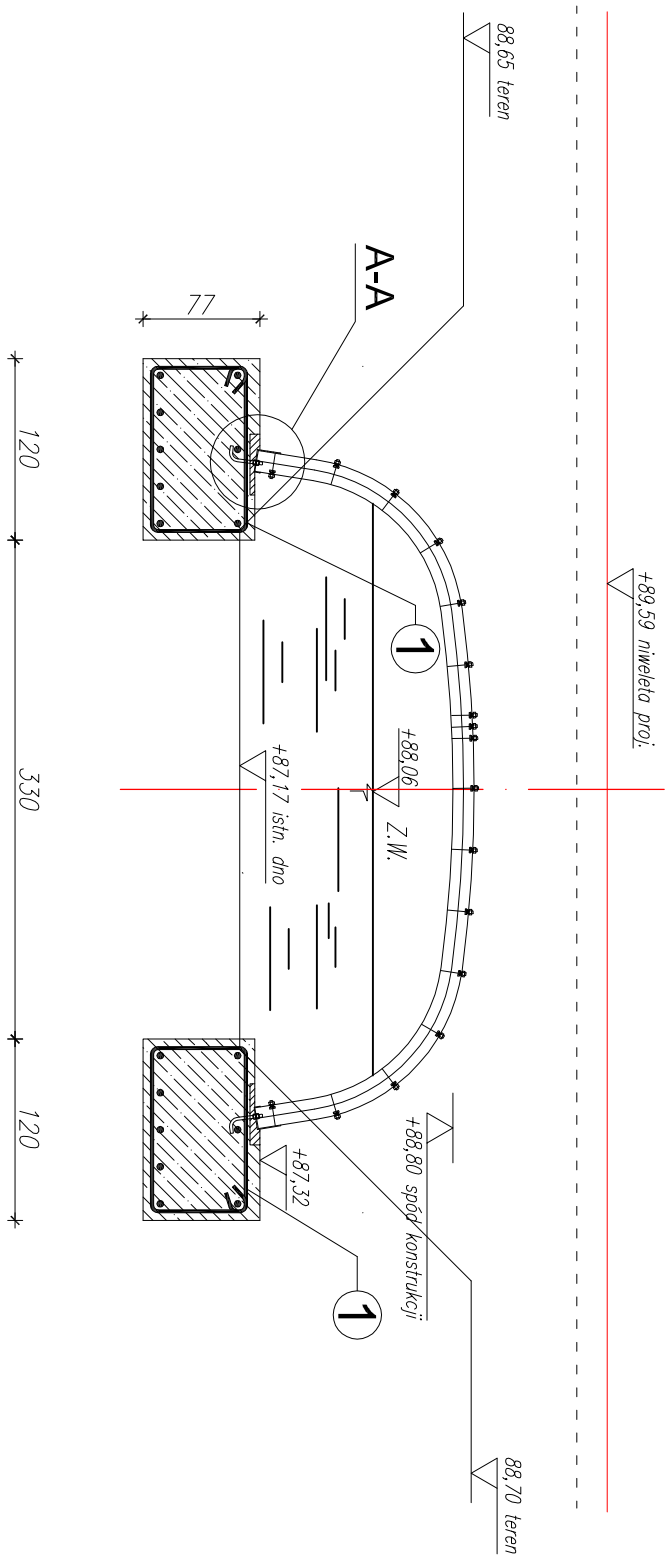


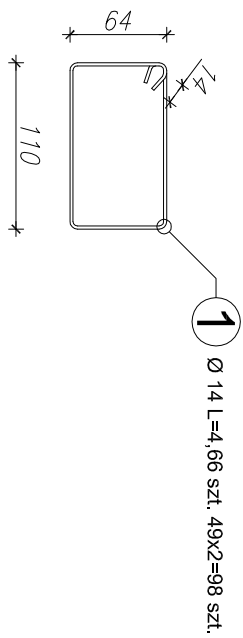
PRZEKRÓJ A-A



SZCZEGÓŁ A-A
skala 1:10

WYKAZ ZBROJENIA ŁAWY NA CAŁĄ KONSTRUKCJĘ stal CELSTAL B 500 SP						
Numer elementu	średnica [mm]	ilość [szt]	Długość [m]		Masa [kg]	
			1 szt	razem	1 kg/mb	Razem
1	14	98	4,66	456,68	1,21	552,83
2	18	16	12,65	202,40	2	404,80
Razem						957,63

BETON KLASY C30/37
V=11,80 m³ NA JEDNĄ ŁAWĘ



Jednostka projektująca: "DiM Projekt" P.P.W. Drogi i Mostów Leszek Chmielewski 07 410 Ostrołęka ul. Gomiciego 7/1 kom. 0608-35-88-77 NIP 758-146-34-54 Regon 550744766			
Inwestor: 07-410 Ostrołęka, ul. Plac gen.J. Bema 5, woj mazowieckie	Branz: Drogowia		
Nazwa obiektu: Droga powiatowa klasy L (Lokalna)	Stadium: P.B.		
Lokalizacja: Droga powiatowa nr 2576 W Kunin - Chrzczanka Włościańska	Skala: 1:50		
Temat: Projekt przebudowy drogi powiatowej nr 2576 W Kunin - Chrzczanka Włościańska	Data: Maj 2010 r.		
Nazwa rysunku: ZBROJENIE ŁAWY FUNDAMENTOWEJ	Rys nr: 11		Stron: 1
ZESPÓŁ PROJEKTOWY			
Funkcja	Imię i nazwisko	Nr uprawnień	Podpis
projektant b. drogowia	mgr inż. Leszek Chmielewski	66/94/Os	
asystent proj.	inż. Marcin Parzych		